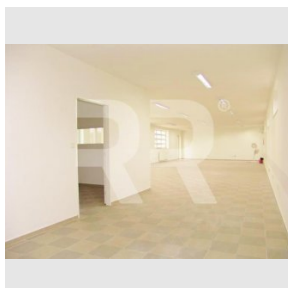
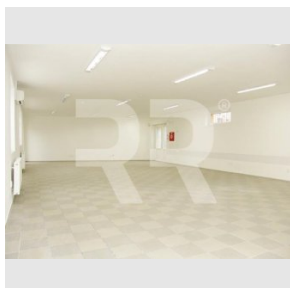
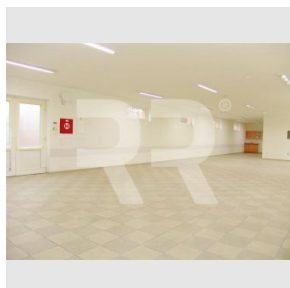


Pronájem haly a dvou kanceláří v širším centru Prahy, 184 m², Křesomyslova, Praha 4 - Nusle

Pronájem
Cena: 34.800 Kč/měsíc

+ služby 3 500 Kč/měs a DPH + kauce jeden a půl nájmu + bez provize RK

Poplatky, služby: 3500 Kč/měsíc

Číslo zakázky: pron-np01118

Stav: Realizováno

Volný od: ihned

Stav objektu: Po rekonstrukci

Kraj: Hlavní město Praha

Obec: Praha

Užitná plocha: 184 m²
Počet pokojů: 3

Podlaží: 1. patro

www.recoreal.cz

Nabízíme k pronájmu rozsáhlé prostory cca (184 m²) po kompletní rekonstrukci s jedním parkovacím stáním v ceně v širším centru Prahy na výborně dostupném místě - Na Fidlovačce, blízko náměstí Bratří Synků. Bez provize RK! Jen pro plátce DPH, k dispozici od 1.6.2018. Jedná se o halu (cca 128 m²) s bezbariérovým přístupem s malou nájezdovou rampou a dvě kanceláře (24 m² a 20 m²) se zázemím - kuchyňka a 2x WC se sprchou. Horní plachta v čele haly (6,5m x 2,3m) v ceně nájmu. Možnost pronájmu terasy (cca 55 m²) za 2 900 Kč/měs. Kromě jednoho parkovacího stání v ceně nájmu je k dispozici vlastní vyhrazené parkoviště pro zákazníky (14 míst), dobré parkování v okolí, velmi dobrá dostupnost MHD, snadný přístup na D1. Vybavení: PC síť po celé provozovně, připojení ADSL, 2 x zásuvka 280 V, centrální vysavač, elektronické zabezpečení, kamerový systém. Hala (výška stropu 2,5m) je zateplená a vytápěná, s novými plastovými okny a novou dlažbou. Využití: Objekt vhodný na kanceláře, vzorkovnu e-shop, drobnou výrobu, tělocvičnu se zázemím atd. Není vhodné pro sklad nebo výrobu s velkým pohybem zboží. K ceně za nájem je třeba připočítat zákonné DPH a zálohy na služby cca 3500 Kč/měs + DPH (podružná měřidla). Kauce jeden a půl nájemného, bez provize pro RK!

Vybavení:

Voda:	Vodovod	Elektřina:	230/400 V
Parkování:	Venkovní vyhrazené	Internet:	ADSL