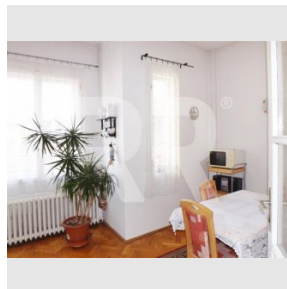
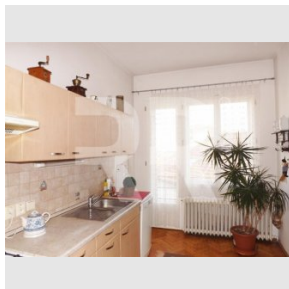
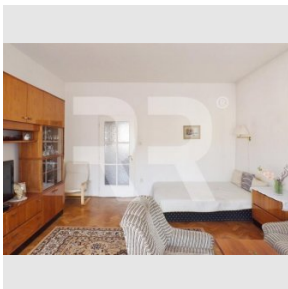


**Pronájem slunného bytu s balkonem, 1+1, 56 m<sup>2</sup>, Nuselská, Praha 4 - Nusle**

**Pronájem**
**Cena:** 12.000 Kč/měsíc

 + poplatky za služby 2000 Kč/os/měs  
 + energie + kauce 12 000 Kč + odměna jen  
 RK 7 300 Kč

**Poplatky, služby:** 2000 Kč/měsíc

**Číslo zakázky:** pron-byt00818

**Stav:** Realizováno

**Plocha:** 56 m<sup>2</sup>
**Volný od:** ihned

**Stav objektu:** Po rekonstrukci

**Velikost bytu:** 1+1 m<sup>2</sup>
**Kraj:** Hlavní město  
Praha

**Obec:** Praha

**Užitná plocha:** 56 m<sup>2</sup>
**Podlaží:** 3. patro

[www.recoreal.cz](http://www.recoreal.cz)

Nabízíme k pronájmu velmi pěkný prostorný byt s balkonem po rekonstrukci. Slunný byt se nachází ve 3. patře funkcionalistického domu z třicátých let minulého století s výtahem. Byt je vybaven i myčkou, ale je bez nábytku - nábytek na fotografiích je současného nájemce. V bytě jsou zachovány krásné původní prvky včetně vnitřních dveří, kování, parket apod. K dispozici od 2. května 2018, prohlídky po dohodě možné. Možnost pronájmu parkovacího stání ve vnitrobloku vedlejšího domu za 1500 Kč/měs, kryté stání za 2 000 Kč/měs. Pěkné a stylové bydlení v udržovaném domě s majitelem na vyhledávaném místě v širším centru Prahy - tramvaje, autobusy, nedaleko metro Pražského povstání, Vyšehrad i I.P. Pavlova. Spousta obchodů, kaváren, bister a restaurací i divadla Na Jezerce a Na Fidlovačce. Velké parky v okolí - Grébovka, Folimanka, Vyšehrad. Ideální bydlení pro pár nebo jednu osobu (max. 2 osoby), není vhodné na spolubydlení. Nájemní smlouva minimálně na jeden rok. Majitel domu upřednostňuje zájemce o dlouhodobé bydlení a bez domácích mazlíčků. Byt nelze krátkodobě podnájemat. Dispozice: prostorná předsiň ze které je samostatný vchod do kuchyně, do pokoje, do koupelny, samostatného WC a komory. Okna bytu jsou situována na jihozápad (pokoj) a na severovýchod do tichého vnitrobloku (kuchyně). Možnost pronájmu parkovacího stání ve vnitrobloku vedlejšího domu za 1500 Kč/měs, kryté stání za 2 000 Kč/měs. Vybavení: kuchyňská linka, plynový sporák a myčka. Nadstandardní úložné prostory - spíž v kuchyni a komora v předsiňi. Koupelna s vanou. Ústřední topení (plynový kotel v domě), ohřev vody - plynová karmá. Nová okna, parkety v pokoji, předsiňi i kuchyni. V ceně nájmu jsou již započítané poplatky za výtah, popelnice, úklid a osvětlení domu. K ceně za nájem je třeba připočítat zálohy za služby 2 000 Kč/měs/os (jen ústřední topení a vodné stočné - v případě 2 osob 2500 Kč/měs) a energie (elektřinu a plyn), které si nájemce přihlašuje na sebe a hradí přímo dodavateli. Kauce 12 000 Kč, odměna RK jen 7 300 Kč.

**Vybavení:**

<b>Sklep:</b>	Ne	<b>Voda:</b>	Vodovod
<b>Výtah:</b>	Ano	<b>Zahrada:</b>	Ne
<b>Zařízení nábytkem:</b>	Nezařízeno	<b>Elektřina:</b>	230 V
<b>Parkování:</b>	Venkovní veřejné	<b>Balkón:</b>	Ano
<b>Lodžie:</b>	Ne	<b>Terasa:</b>	Ne