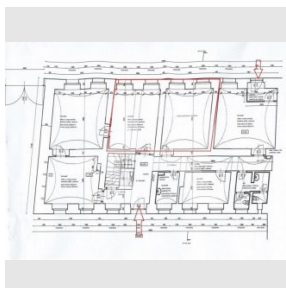
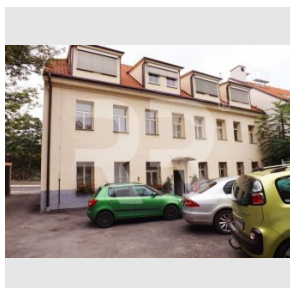
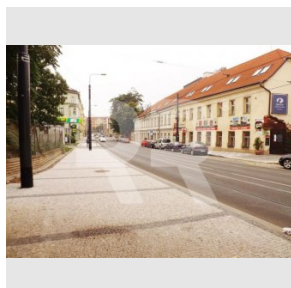


**Pronájem dvou kanceláří po rekonstrukci v širším centru Prahy, cca 40 m<sup>2</sup>, Bělehradská, Praha 4 - Nu**

**Pronájem**
**Cena:** 10.000 Kč/měsíc

 + DPH + služby + kauce 1 nájem +  
odměna RK 6 050 Kč

**Poplatky, služby:** 2200 Kč/měsíc

**Číslo zakázky:** pron-np00817

**Stav:** Realizováno

**Stav objektu:** Po rekonstrukci

**Kraj:** Hlavní město  
Praha

**Obec:** Praha

**Užitná plocha:** 40 m<sup>2</sup>
**Počet pokojů:** 2

**Podlaží:** Přízemí

[www.recoreal.cz](http://www.recoreal.cz)

Nabízíme k pronájmu dvě velmi pěkné, propojené a prostorné kanceláře v širším centru Prahy. K dispozici ihned. K těmto kancelářím lze připojit ještě další vedlejší kancelář (cca 24 m<sup>2</sup>) se vstupem z ulice nebo lze pronajmout i samostatně - více informací v RK. K dispozici je i temperovaný sklad (archiv) v suterénu budovy. Výtečná dostupnost MHD (tramvaje, autobusy), nedaleko metro. V místě je spousta obchodů, bister a restaurací. Kanceláře se nacházejí se v přízemí kompletně zrekonstruovaného menšího komerčního objektu z konce 19. století. V této budově jsou ještě další prostory k pronájmu. K ceně za nájem je třeba připočítat zákonné DPH. Majitel nemovitosti upřednostňuje plátce DPH. Dispozice: jedná se o dvě kanceláře v přízemí - viz půdorys ve fotogalerii. Místnosti (2 x cca 20 m<sup>2</sup>) jsou orientované do ulice (východ) K dispozici je vybavená společná kuchyňka, 2 x WC a sprchový kout. Vybavení: bez nábytku (nábytek na fotografiích patří současnému nájemci), domácí telefon, ADSL, zabezpečovací zařízení pro celou budovu. Ústřední topení. K ceně nájmu je třeba připočítat zákonné DPH. Spolu s nájmem se hradí kompletní poplatky za služby 2200 Kč/měs (vodné stočné, teplá voda, ÚT, elektřina, osvětlení a úklid společných prostor atd.). Kauce 1 nájem, odměna RK 6 050 Kč.

**Vybavení:**

<b>Telefon:</b>	Ano	<b>Vytápění:</b>	Ústřední plynové
<b>Voda:</b>	Vodovod	<b>Výtah:</b>	Ne
<b>Zařízení nábytkem:</b>	Nezařízeno	<b>Elektřina:</b>	230 V
<b>Parkování:</b>	Venkovní veřejné	<b>Internet:</b>	ADSL