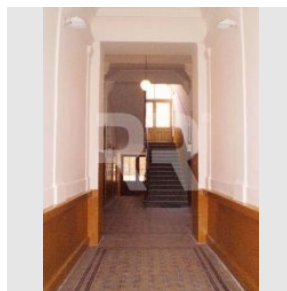
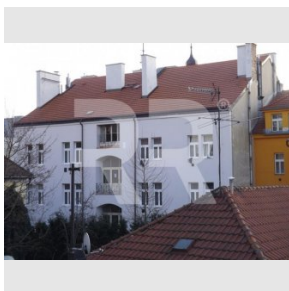


Na prodej ideální 3/4 bytového činžovního domu v širším centru Prahy, Rostovská, Praha 10 - Vršovice

Prodej
Cena: 29.500.000 Kč

včetně právního servisu a provize

Číslo zakázky: prod-cd00115
Stav: Realizováno
Stav objektu: Po rekonstrukci
Kraj: Hlavní město Praha
Obec: Praha
Zastavená plocha: 250 m²
Plocha pozemku: 486 m²
Užitná plocha: 1003 m²

www.recoreal.cz

Nabízíme k prodeji ideální 3/4 velmi pěkného secesního 5ti podlažního bytového domu z roku 1906. Dům je situovaný v žádané lokalitě širšího centra v Praze 10 - Vršovicích několik kroků od parku Grébovka a nově revitalizované zóny Moskevská. V domě je 10 bytových jednotek, jedna kancelářská jednotka (2 místnosti s přísl.) a jedna lékařská ordinace v prvním patře. V přízemí je oblíbená restaurace s kuchyní a kavárna s galerií. Užitná plocha nebyt. prostor a bytů v budově je celkem 1003m² (z toho nebyt. prost. tvoří 340m²)+ suterén + půda. Nájemci nebytových prostor i bytů jsou dlouhodobě stabilizováni. Dům je nyní kompletně obsazen. Objekt je ve velmi dobrém technickém stavu: nová uliční i dvorní fasáda, nová dřevěná špaletová okna do ulice, nová dřevěná Eurookna do dvora, nová střešní krytina, klempířské prvky, hromosvody a nová ležatá kanalizace v celém suterénu. Byty byly během let upravovány, aby je bylo možno pronajímat za tržní nájem. Půda je vhodná k vestavbě. V ceně je i zpracované zaměření bytů pro případné rozdělení na jednotky. Energetická náročnost budovy D. Stabilizovaný roční výnos, který v r. 2013 byl z celého domu více než 2 mil. Kč! Zajímavý poměr investice a výnosu, doporučujeme! Pro ukázkou stavu bytů jsou přiloženy fotky dvou bytů v 1.patře. V RK jsou k dispozici: PENB, další fotografie interiérů bytů, původní půdorysy a řez celého objektu a aktuální zaměření. Uvedená cena je za nabízené id. 3/4 domu.

Vybavení:

Kanalizace:	Městská	Sklep:	Ano
Voda:	Vodovod	Výtah:	Ne
Zahrada:	Ne	Elektřina:	230/400 V
Parkování:	Venkovní veřejné	Balkón:	Ne
Lodžie:	Ne	Kabelovka:	Ne
Terasa:	Ne		

