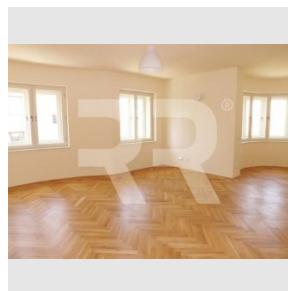
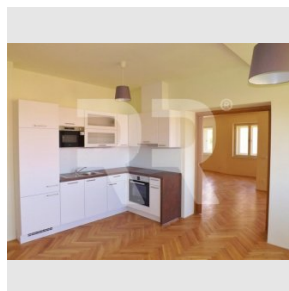
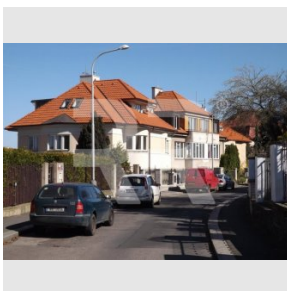


Pronájem částečně vybaveného bytu po rekonstrukci 5+kk ve vile, 127 m², Na Květnici, Praha 4 - Nusle

Pronájem
Cena: 29.000 Kč/měsíc

+ služby 1500 Kč/měs za topení a 500 Kč/os/měs + elektřina + kauce 1 nájem + odměna RK 17 600 Kč

Poplatky, služby:	2000 Kč/měsíc
Číslo zakázky:	pron-byt01618
Stav:	Aktivní
Plocha:	127 m ²
Stav objektu:	Po rekonstrukci – první majitel
Velikost bytu:	5+kk m ²
Kraj:	Hlavní město Praha
Obec:	Praha
Podlaží:	1. patro

www.recoreal.cz


Nabízíme exkluzivně k pronájmu krásný nově kompletně zrekonstruovaný byt 5+kk (užitná plocha 127 m²) ve vilové čtvrti s nádherným výhledem do Nuselského údolí a na Vršovice a Vinohrady. Byt s kompletně vybavenou kuchyní má dvě koupelny a v ceně nájmu je jedno parkovací místo ve dvougaráži na pozemku, zahrada vily není k dispozici. Klidné bydlení v prvorepublikové rondokubistické činžovní vile z roku 1928 (s celkem 4 byty). Vila je nově nákladně a citlivě zrekonstruovaná (PENB třídy B!). Majitel domu upřednostňuje zájemce o dlouhodobé bydlení a bez domácích mazlíčků. Byt nelze krátkodobě podnájemat. Byt zabírá celé první patro vily - viz půdorys v příloze. Nadstandardní bezpečnostní vstupní dveře do bytu, kuchyňská linka vybavená spotřebiči Bosch (lednice s mrazákem a myčka, elektrická varná deska, elektrická trouba, digestoř), jedna koupelna je s vanou, sprchovým koutem a WC, druhá koupelna je se sprchovým koutem a WC. Vnitřní dveře z masivního dřeva, dřevěná okna, podlahové vytápění, stromečkové parkety, dlažba v koupelnách, v předsíni marmoleum. Díky tepelnému čerpadlu jsou nízké náklady na topení a ohřev vody. Z nejkrásnější nuselské lokality je přesto jen pár minut chůze na zastávku tramvaje, v dosahu jsou stanice metra (Vyšehrad a Pražského povstání). Velmi dobrá dostupnost do centra tramvají. V okolí je řada obchodů, kaváren, restaurací, velké parky a divadla Na Fidlovačce a Na Jezerce. V blízkosti se nachází např. mateřská školka, základní škola i gymnázium. K ceně za nájem je třeba připočítat zálohy na služby: 1.500,- Kč měsíčně za vytápění za byt + 500 Kč/os./měs. jako zálohy na služby (vodné stočné, popelnice, úklid a osvětlení domu) + elektřinu, kterou si nájemce převádí na sebe. Kauce 1 nájem, odměna RK 17 600 Kč.

We offer exclusively for rent beautiful newly completely reconstructed apartment 5 + kk (usable area 127 m²) in a residential area with a wonderful view of the valley Nusle, Vršovice and Vinohrady. Apartment with fully equipped kitchen has two bathrooms and in the rental price is one parking space in a double garage on the land, villa garden is not available. Quiet accommodation in the 1920s rondocubian apartment villa with a total of 4 apartments. The villa is newly costly and sensitively renovated.. The apartment occupies the entire first floor of the villa - see the plan in the

photogallery. Luxury security entrance door to the apartment, kitchen equipped with Bosch appliances (fridge with freezer and dishwasher, electric hob, electric oven, hood), one bathroom with bath, shower and toilet, second bathroom with shower and toilet. Solid wood interior doors, wooden windows, underfloor heating, parquet floors, tiles in the bathrooms, in the hall marmoleum. The heat pump has low heating and water heating costs. The most beautiful location in Nusle is still only a few minutes walk to the tram stop, metro stations (Vysehrad and Prague Uprising) are within easy reach. Very good access to the center by tram. There are many shops, cafes, restaurants, large parks and Na Fidlovačce and Na Jezerce theaters. Close to eg kindergarten, elementary school and gymnasium. The price for the rent must be added to the service charges: CZK 1,500 per month for heating per apartment + CZK 500 / person / month. as backups for services (sewerage, dustbin, cleaning and lighting of the house) + electricity that the tenant log on himself. Deposit 1 rent, reward RK 23 000 CZK.

Vybavení:

Sklep:	Ne	Voda:	Vodovod
Výtah:	Ne	Zahrada:	Ne
Zařízení nábytkem:	Částečně zařízeno	Parkování:	Garážové stání
Balkón:	Ne	Lodžie:	Ne
Terasa:	Ne		