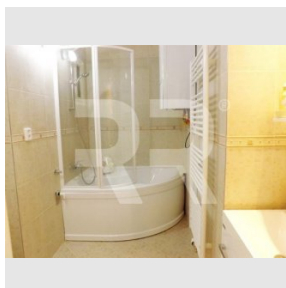
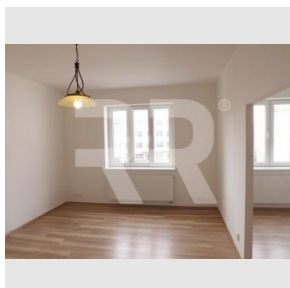
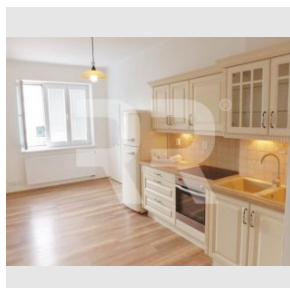


**Pronájem bytu po rekonstrukci 1+1, 42 m<sup>2</sup>, Hvězdova, Praha 4 - Nusle**

**Pronájem**
**Cena:** 11.000 Kč/měsíc

 + služby 620 Kč/os/měs+ energie + kauce  
 14 000 Kč + odměna RK 1 nájem

**Poplatky, služby:** 620 Kč/měsíc

**Číslo zakázky:** pron-byt01318

**Stav:** Realizováno

**Plocha:** 42 m<sup>2</sup>
**Stav objektu:** Po rekonstrukci

**Velikost bytu:** 1+1 m<sup>2</sup>
**Kraj:** Hlavní město  
 Praha

**Obec:** Praha

**Užitná plocha:** 42 m<sup>2</sup>
**Podlaží:** 4. patro

[www.recoreal.cz](http://www.recoreal.cz)

Nabízíme exkluzivně k pronájmu krásný tichý a světlý byt s výhledem do zeleného vnitrobloku - okna jsou situována na jihozápad. Nachází se ve 4. patře v domě s výtahem. K dispozici ihned. Byt se nachází v kompletně rekonstruovaném činžovním domě z třicátých let minulého století a má zachované některé původní prvky (např. vnitřní dveře). Skvělá dopravní dostupnost - dům se nachází se v blízkosti obchodního centra Arkády a metra C Pankrác, v blízkosti je divadlo a park Jezerka. Ideální bydlení pro pár (max. 2 osoby), není vhodné na spolubydlení. Majitel domu upřednostňuje zájemce o dlouhodobé bydlení a bez domácích mazlíčků. Byt nelze dál podnájemat ani využívat ke krátkodobým pronájmům. Dispozice: předsíň, ze které jsou vstupy do kuchyně, pokoje, koupelny a WC. Kuchyň a pokoj jsou propojeny. Vybavení: nadstandardní kuchyňská linka s elektrickou indukční deskou a el. troubou a retro lednice s mrazákem. Malá komora, plastová okna se žaluziemi. V koupelně je rohová vana. Vlastní ústřední topení - plynový kotel pouze tento byt ohřívá i vodu. Na podlahách v kuchyni a pokoji je plovoucí podlaha. K ceně za nájem je třeba připočítat poplatky za služby 620 Kč/os/měs. (vodné stočné, výtah, popelnice, úklid a osvětlení domu) + energie, které si nájemce přihlašuje na sebe. Kauce 14 000 Kč, odměna RK 1 nájem.

**Vybavení:**

<b>Sklep:</b>	Ne	<b>Vytápění:</b>	Ústřední plynové
<b>Voda:</b>	Vodovod	<b>Výtah:</b>	Ano
<b>Zahrada:</b>	Ne	<b>Zařízení nábytkem:</b>	Nezařizováno
<b>Elektrina:</b>	230 V	<b>Parkování:</b>	Venkovní veřejné
<b>Balkón:</b>	Ne	<b>Lodžie:</b>	Ne
<b>Terasa:</b>	Ne		