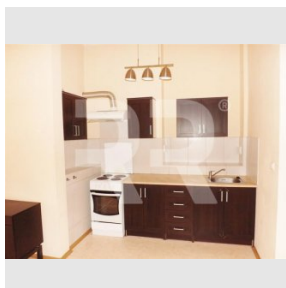
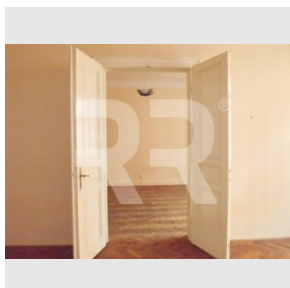
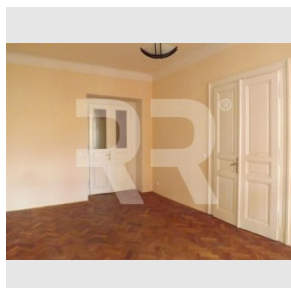


**Pronájem bytu v širším centru Prahy 2+1, 75 m<sup>2</sup>, Orebitská, Praha 3**

**Pronájem**
**Cena:** 13.000 Kč/měsíc

+služby 600 Kč/měs/os+energie + vratná kauce 15 000 Kč + odměna RK 1 nájem

**Poplatky, služby:** 600 Kč/měsíc

**Číslo zakázky:** pron-byt00118

**Stav:** Realizováno

**Plocha:** 75 m<sup>2</sup>
**Stav objektu:** Velmi dobrý

**Velikost bytu:** 2+1 m<sup>2</sup>
**Kraj:** Hlavní město Praha

**Obec:** Praha

**Užitná plocha:** 75 m<sup>2</sup>
**Podlaží:** 2. patro

[www.recoreal.cz](http://www.recoreal.cz)

Nabízíme exkluzivně k pronájmu pěkný, světlý a prostorný byt po rekonstrukci na oblíbeném Žižkově. Nachází se ve 2. patře historického domu bez výtahu. Byt s atmosférou měšťanských časů ze začátku dvacátého století je nezařizený a jsou zde částečně zachovalé původní detaily - dveře, okna, kování, parkety v pokojích. K dispozici ihned. Majitel domu upřednostňuje zájemce o dlouhodobé bydlení a bez domácích mazlíčků. Vhodné pro rodinu (max.4 osoby), v případě spolubydlení max. 2 pracující osoby, ne studenti prosím. Byt nelze dál podnájemat či využívat ke krátkodobým podnájmům. Dispozice: předsíň, kuchyň se spíží, dva pokoje se samostatným vstupem z předsíně, samostatné WC, koupelna se sprchovým koutem, komora (viz půdorys ve fotogalerii). Vybavení: kuchyňská linka se sporákem a digestoří. Vlastní ústřední topení - plynový kotel pouze pro tento byt ohřívá i vodu. V pokojích jsou parkety, možnost připojení k rychlému internetu - anténa na střeše. Výborně dostupné MHD - autobusy, tramvaje, metro Florenc i Flora. V místě jsou školy, školky, spousta obchodů, bister, kaváren a restaurací, park Vítkov, nedaleko Žižkovský tunel - zkratka do Karlína, Žižkovské divadlo i divadlo Ponoc. K ceně za nájem je třeba připočítat poplatky za služby 600 Kč/os/měs (vodné stočné, popelnice, úklid a osvětlení domu) + energie (elektrina a plyn), které si nájemce přihlašuje na sebe. Vratná kauce 15 000 Kč, odměna RK je jeden nájem.

**Vybavení:**

|                           |                  |                   |                  |
|---------------------------|------------------|-------------------|------------------|
| <b>Sklep:</b>             | Ne               | <b>Vytápění:</b>  | Ústřední plynové |
| <b>Voda:</b>              | Vodovod          | <b>Výtah:</b>     | Ne               |
| <b>Zařízení nábytkem:</b> | Nezařizeno       | <b>Elektrina:</b> | 230 V            |
| <b>Parkování:</b>         | Venkovní veřejné | <b>Balkón:</b>    | Ne               |
| <b>Lodžie:</b>            | Ne               | <b>Terasa:</b>    | Ne               |