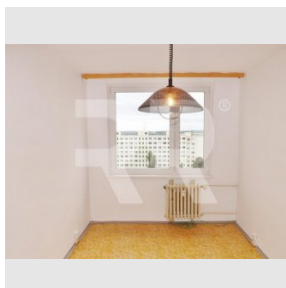
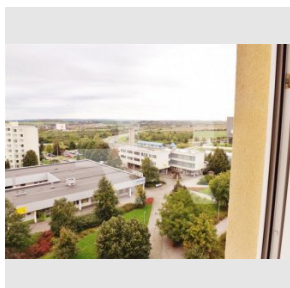
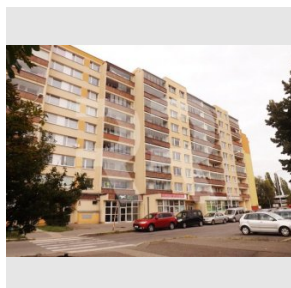


Prodej družstevního bytu 2+kk, 44 m², Vlachova, Praha 5 - Stodůlky

Prodej
Cena: 2.600.000 Kč

včetně právního servisu a provize RK

Poplatky, služby: 1500 Kč

Číslo zakázky: prod-byt00717

Stav: Realizováno

Plocha: 44 m²
Stav objektu: Před rekonstrukcí

Velikost bytu: 2+kk m²
Kraj: Hlavní město Praha

Obec: Praha

Užitná plocha: 44 m²
Podlaží: 7. patro

www.recoreal.cz

Nabízíme exkluzivně k prodeji světlý a útulný družstevní byt, který se nachází v 7. (posledním) patře panelového domu z roku 1982. Dům je po kompletní rekonstrukci - nová střecha včetně izolace střechy, zateplení, nový výtah, stoupačky, okna a opravené společné prostory. K bytu náleží sklep cca 2 m² v přízemí domu. Byt má nová okna, jinak je v původním, ale udržovaném stavu. Příjemné bydlení v zeleni u jednoho z východů stanice metra Stodůlky s kompletní občanskou vybaveností v místě a s hezkým okolím zvoucím k procházkám - částečně zachovalé historické Staré Stodůlky nebo pramen Prokopského potoka. Dispozice bytu: z předsíně jsou samostatné vstupy do obou pokojů, koupelny a samostatného WC. Větší (obývací) pokoj je propojen s kuchyňským koutem. Družstvo má příjem z dvou pronajímaných nebytových prostor v přízemí domu. Z toho vyplývají i nízké zálohy za služby (ÚT, výtah, voda, popelnice, úklid, osvětlení domu), které jsou včetně plateb do fondu oprav pouze 1.500,-Kč měsíčně (tato částka byla hrazena původním vlastníkem - jedna osoba) + elektřina. Anuita splacena. Družstvo tvoří pouze jeden vchod a neuvažuje o převodu do bytů vlastnictví. Případný podnájem podléhá schválení představenstva. Na koupi bytu nelze čerpat hypotéku (pouze ručit jinou nemovitostí), ale výhodou je, že kupující (nabyvatel) neplatí daň z nemovitosti. Naše mínění: příjemný světlý byt přímo u metra, vhodný pro toho, kdo preferuje klidné bydlení mimo centrum.

Vybavení:

Sklep:	Ano	Vytápění:	Veřejné ústřední
Voda:	Vodovod	Výtah:	Ano
Elektřina:	230 V	Parkování:	Venkovní veřejné
Balkón:	Ne	Lodžie:	Ne
Terasa:	Ne		

