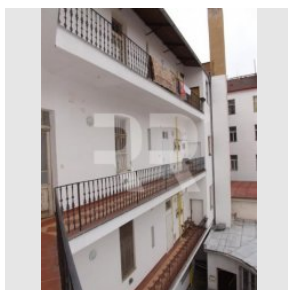
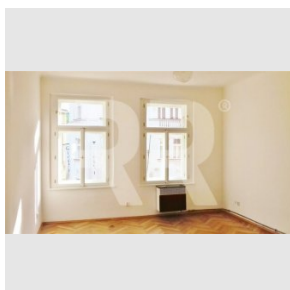
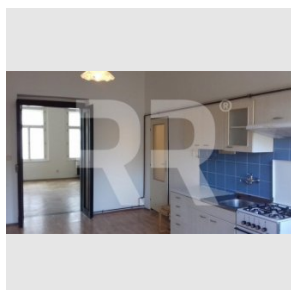


Pronájem bytu 1+1, 45 m² , Prokopova, Praha 3 - Žižkov

Pronájem
Cena: 8.750 Kč/měsíc

 + služby 520 Kč/os/měs+ energie + kauce
 10 000 Kč + odměna RK jeden nájem

Číslo zakázky: pron-byt03117

Stav: Realizováno

Plocha: 45 m²
Stav objektu: Po rekonstrukci

Velikost bytu: 1+1 m²
Kraj: Hlavní město
 Praha

Obec: Praha

Podlaží: 3. patro

www.recoreal.cz

Nabízíme exkluzivně k pronájmu útulný a prostorný byt po rekonstrukci ve 3. patře historického pavlačového domu bez výtahu. Do bytu se vstupuje z malebné slunné pavlače, kterou lze užívat jako terasu. Byt má nová špaletová okna. K dispozici ihned. Dům se nachází v srdci Žižkova - skvělé spojení autobusem, tramvají, nedaleko metro (C Florenc nebo A Flora), v místě je spousta obchodů, restaurací, klubů i známé Žižkovské divadlo. Nedaleko plavecký bazén Olšanka, přes ulici vstup do jednoho z největších pražských parků Vítkova. V blízkosti je i Žižkovský tunel - pohodlná zkratka do Karlína. Pronájem je minimálně na 1 rok, majitel domu upřednostňuje zájemce o dlouhodobé bydlení a bez domácích mazlíčků. Ideální bydlení pro pár (max. 2 osoby). Vzhledem k dispozici byt není vhodný pro spolubydlení a nelze jej krátkodobě pronajímat. Dispozice: vstup do kuchyně, odkud je přístup do koupelny a samostatného WC. Z kuchyně se vstupuje do pokoje. Vybavení: kuchyňská linka se sporákem a digestoří, koupelna se sprchovým koutem, samostatné WC. Vytápění - 2 x plynová topidla WAW, ohřev vody elektrický boiler. Činžovní dům má novou střechu, rekonstruované pavlače, dveře na pavlače, domovní zvonky. V srpnu majitel domu plánuje výmalbu společných prostor. Do domu se zavádí UPC. K ceně za nájem je třeba připočítat poplatky za služby 520 Kč/os/měs (vodné stočné, popelnice, úklid a osvětlení domu). Energie (elektřinu a plyn) si nájemce přihlašuje na sebe. Odměna RK jeden nájem, kauce 10 000 Kč.

Vybavení:

Sklep:	Ne	Výtah:	Ne
Zařízení nábytkem:	Nezařízeno	Parkování:	Venkovní veřejné
Balkón:	Ne	Lodžie:	Ne
Kabelovka:	Ne	Terasa:	Ne